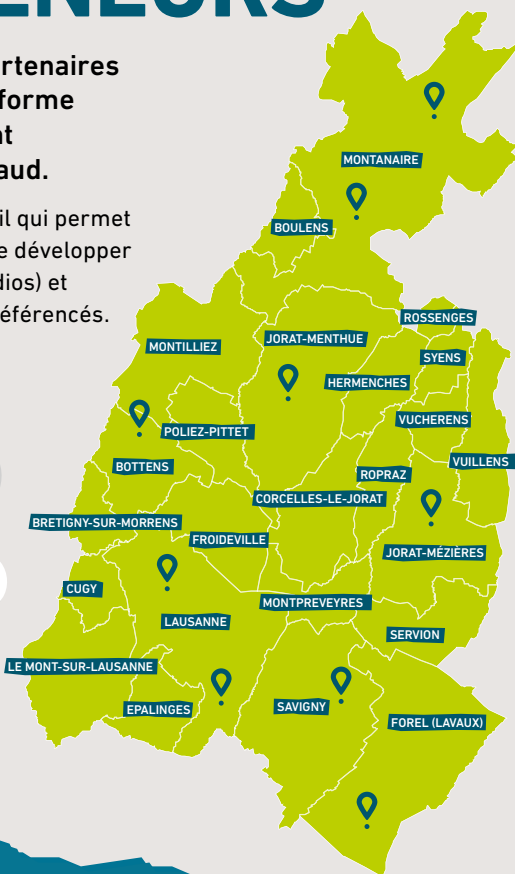
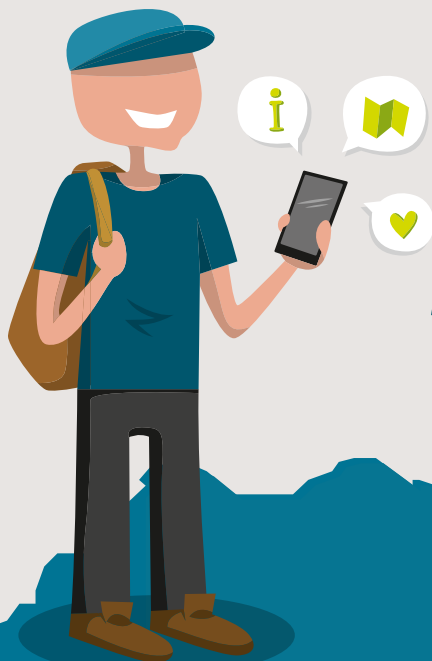


LE JORAT DANS LA POCHE DES PROMENEURS

Le Parc naturel du Jorat offre aux partenaires de la région une visibilité via la plateforme Be-Mobile, outil de géoréférencement des promeneurs dans le canton de Vaud.

Le Parc naturel du Jorat investit dans cet outil qui permet d'indiquer les points d'intérêt d'une région, de développer des balades interactives (photos; vidéos; audios) et de communiquer les offres des partenaires référencés.



Quelles sont les valeurs ajoutées de l'appli ?

Le Parc naturel du Jorat offre aux partenaires joratois :

- + Leur intégration sur l'application *Parc naturel du Jorat : Guide*
- + Leur promotion privilégiée via les réseaux sociaux du Parc naturel du Jorat
- + Une reconnaissance de leur offre et de leurs compétences auprès du grand public
- + Des partenariats pour les événements organisés par le Parc naturel du Jorat
- + Une invitation à une rencontre annuelle du réseau des partenaires de l'application
- + Un développement saisonnier d'offres combinées entre les partenaires pour le grand public
- + Des frais d'intégration et de suivi entièrement pris en charge par le Parc naturel du Jorat

UNE OPPORTUNITÉ

Cette opération représente une magnifique opportunité de **promouvoir vos activités** auprès d'un public intéressé !

INTÉRESSÉ·E ? CONTACTEZ-NOUS !

Intéressé·e à être référencé·e sur l'application ?
Contactez-nous **au plus vite !**

JORAT PARC NATUREL
Rte des Corbessières 4
1000 Lausanne 25
021 903 09 30
info@jorat.org

Qui peut faire partie du projet ?

Tous les partenaires et associations issus des secteurs touristiques, de loisirs, de l'artisanat, agri-vitiviniculture ou encore de la gastronomie qui se situent dans le Jorat peuvent intégrer l'application.

VOIR LA CARTE AU VERSO

Combien ça coûte ?

C'EST OFFERT !

Le Parc naturel du Jorat a le plaisir d'offrir ces prestations à tout partenaire qui souhaite s'engager pour le développement durable du Jorat. Pour la bonne forme, une convention entérinera le partenariat.